



# Gemeinsam Großes be**WIR**ken

Für eine Zukunft, in der chronisch-entzündliche  
Erkrankungen der Vergangenheit angehören.

## Janssen **Immunologie**

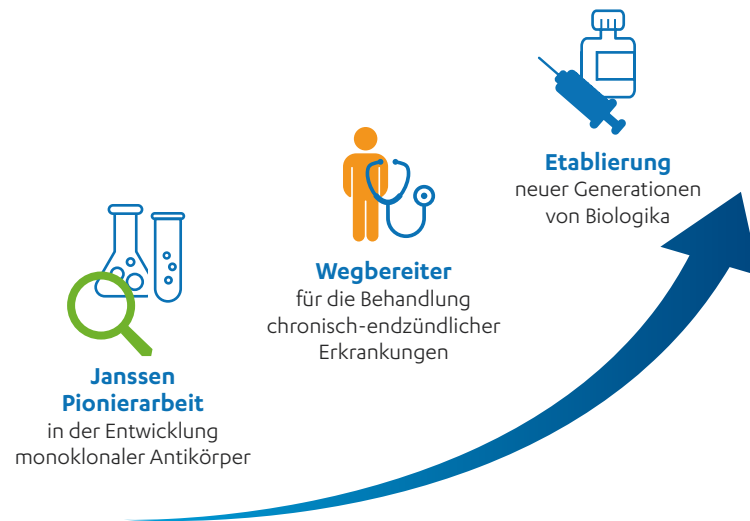
Wir ändern die Perspektive in der Immunologie-Forschung:  
hin zu erkrankungsübergreifenden immunologischen Entzündungsprozessen  
für innovative Arzneimittel. Wir fördern die interdisziplinäre Zusammenarbeit  
und die Vernetzung der Facharztgruppen.

# Gemeinsam Großes beWIRken

Für eine **Zukunft**, in der chronisch-entzündliche Erkrankungen der Vergangenheit angehören.

## Pioniere der Entzündungsmedizin

In mehr als 35 Jahren Forschung und Entwicklung haben wir weitreichende Erkenntnisse über Entzündungsprozesse gewonnen. Vor über 30 Jahren gehörten wir zu den ersten, die monoklonale Antikörper zur Behandlung chronisch-entzündlicher Erkrankungen entwickelten. Seither haben wir eine Vielzahl innovativer Therapien und Wirkstoffe entwickelt, die das Leben vieler Menschen verbessert haben.

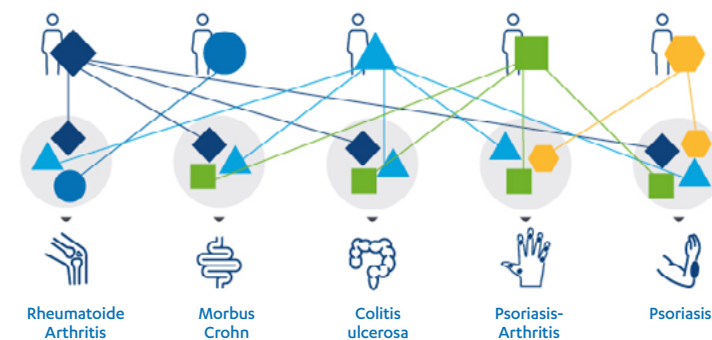


## Forschungsschwerpunkte in der Immunologie: Die Pathways im Immunsystem verstehen

Mit modernen Biologika ist es heutzutage möglich, direkt in die Entzündungsprozesse einzugreifen. Doch bis heute sind die pathogenen Prozesse chronisch-entzündlicher Erkrankungen nicht vollständig erforscht. Unsere Forschungsaktivitäten zielen auf ein holistisches Verständnis des Immunsystems und seiner unterschiedlichen Pathways ab.

### Im Fokus: Pathway-Interaktion

Schematische Darstellung von gemeinsamen und unterschiedlichen therapeutischen Angriffspunkten bei chronisch-entzündlichen Erkrankungen.



## Janssen Immunologie: Gemeinsam Großes beWIRken

In der Immunologie-Forschung ändern wir die Perspektive vom Blick auf die einzelne Erkrankung hin zu übergreifenden immunologischen Entzündungsprozessen für die Entwicklung von innovativen Arzneimitteln. Gleichzeitig fördern wir die interdisziplinäre Zusammenarbeit und Vernetzung der Fachärzt:innen, insbesondere in den Fachbereichen Dermatologie, Gastroenterologie und Rheumatologie.



## Interdisziplinäre Vernetzung der Therapiebereiche

Unter dem Motto „Voneinander lernen“ richten wir seit 2017 einmal im Jahr den **nationalen Inflammation Summit** aus. Mit diesem interdisziplinären Fortbildungskonzept möchten wir die Patient:innenversorgung bei komplexen chronisch-entzündlichen Erkrankungen sowie die **Vernetzung von Gastroenterolog:innen, Dermatolog:innen und Rheumatolog:innen** unterstützen.



## Interdisziplinäre Patient:innenversorgung fördern

Um die interdisziplinäre Entzündungsmedizin in den Fachbereichen Dermatologie, Gastroenterologie und Rheumatologie weiter voranzubringen und auszubauen, haben wir in Kooperation mit verschiedenen Entzündungszentren die **Inflammation Center Initiative** gegründet. Heute gehören der Initiative bereits Expert:innen aus zwölf universitären Entzündungszentren an.



# Unser wertvollster **WIR**kstoff: **Wissen**

## Medizinische Fortbildungen für relevantes Wissen

Wir engagieren uns für einen praxisrelevanten und interdisziplinären Wissenstransfer und stellen in medizinischen Fortbildungen aktuelles Wissen von unabhängigen Expert:innen zur Verfügung.



**CONGRESS SELECT**

Ihr Wegweiser zu relevantem Wissen



**SCIENCE CORNER**

Wissen schnell verfügbar



**Janssen ACADEMY**

Expertenwissen live erleben

Die **Janssen Academy** bietet Ihnen vielfältige medizinische Fortbildungsveranstaltungen der Janssen Immunologie: interdisziplinär und spezifisch für Ihren jeweiligen Fachbereich – national und regional – vor Ort, virtuell oder hybrid.

Mit **Congress Select** laden wir Sie zu einem innovativen Format der Kongressbegleitung durch Expert:innen ein, wegweisend zu relevantem Kongress-Wissen – unabhängig davon, ob Sie selbst am Kongress teilnehmen oder nicht.

In der **Science Corner** stellen wir Ihnen weiteres aktuelles Wissen aus Ihrem Fachgebiet online zur Verfügung.



Alle Fortbildungsangebote und Informationen  
finden Sie auf unserer Website

**[jmc-immunologie.de](https://jmc-immunologie.de)**

## Inflammation Summit – national und regional



### 1x jährlicher nationaler Inflammation Summit und zahlreiche regionale Inflammation Summits.

Das Besondere an der seit 2017 stattfindenden zertifizierten Fortbildungsveranstaltung ist: Sowohl die Teilnehmer:innen als auch die Referent:innen kommen aus den Fachbereichen Dermatologie, Gastroenterologie und Rheumatologie. Bereits in den Vorträgen werden die Themen somit jeweils aus Sicht der drei Fachdisziplinen beleuchtet und diskutiert.

Allein auf dem nationalen Inflammation Summit diskutieren jährlich über 200 Teilnehmer:innen & ca. 45 Referent:innen über Gemeinsamkeiten und Unterschiede chronisch-entzündlicher Erkrankungen.

Neben klinischen Aspekten werden auch aktuelle Erkenntnisse aus der Grundlagenforschung beleuchtet.

Zusätzlich zu dieser nationalen Veranstaltung finden über das Jahr verteilt zahlreiche regionale Inflammation Summits statt.

Auch hier stehen die fachgebietsübergreifenden Themen im Fokus und die Teilnehmer:innen aus den Bereichen Dermatologie, Gastroenterologie und Rheumatologie profitieren zusätzlich von der persönlichen regionalen Vernetzung.



## Zahlreiche fachgebietsspezifische Veranstaltungen – national und regional



Auch in den jeweiligen Fachbereichen bieten wir Ihnen zahlreiche attraktive Veranstaltungsformate für wertvolles Wissen von unabhängigen Experten:innen. Anbei sehen Sie eine Auswahl der nationalen Highlights – weitere Veranstaltungen und Termine finden Sie im Veranstaltungskalender auf der JMC (Janssen Medical Cloud):

<https://jmc.link/immu-fobi-kalender>

## Eine Auswahl der nationalen Fachbereichsangebote der Janssen Academy

### CED 20xx

Bei dieser jährlich stattfindenden nationalen, medizinischen Fortbildungsveranstaltung liegt der Fokus ganz auf chronisch-entzündlichen Darmerkrankungen (CED). In interaktiven Sessions, Vorträgen und Workshops wird von führenden Expert:innen ein breit gefächertes, spannendes und praxisrelevantes Themenspektrum aufgegriffen – ganz im Sinne des Mottos **CONNECT. EVALUATE. DECIDE!**

### Live-Webinar-Reihe: CED digital

Monatlich Up2Date mit Janssen: Einmal im Monat stellen führende CED-Expert:innen viel diskutierte Themen, Neuigkeiten, aktuelle Publikationen, Leitlinien- und Kongress-Updates vor. Anschließend haben Sie die Möglichkeit, den Expert:innen Ihre Fragen zu stellen. **Mit nur einer Stunde im Monat bleiben Sie Up2Date für Ihre CED-Patient:innen – jeden 1. Donnerstag im Monat von 19 bis 20 Uhr.**

### PsA-Forum

**DAS JAHRESTREFFEN der Psoriasis-Arthritis-Expert:innen:** Auf Sie wartet ein breit gefächertes, spannendes und praxisrelevantes Themenspektrum rund um die Psoriasis-Arthritis. Stellen Sie sich in interaktiven Sessions, Vorträgen und Workshops den aktuellen Herausforderungen der PsA-Behandlung.

### Webinar-Reihe: Forum für Rheumatolog:innen

Expert:innen aus der Rheumatologie und angrenzenden Fachdisziplinen informieren Sie **quartalsweise in einem jeweils zweistündigen zertifizierten Webinar** zu aktuellen Themen in der PsA und darüber hinaus. Zudem gibt es viel Raum für offene Diskussionen und für Ihre Fragen rund um praxisrelevante Inhalte und alltägliche Herausforderungen in der rheumatologischen Patient:innenversorgung.

### PSO-Symposium

Bei dieser nationalen, medizinischen Fortbildungsveranstaltung liegt der Fokus ganz auf der Psoriasis. In interaktiven Vorträgen, Debatten und Workshops diskutieren führende Expert:innen aktuelle sowie zukunftsweisende Fragen und ihre Bedeutung für die tägliche Praxis mit Ihnen – ganz im Sinne der ganzheitlichen Betrachtung von **PROTECT. SUPPORT. OPTIMIZE!**

### Regionale Fortbildungen

Kurze Wege zu spannenden medizinischen Fortbildungsveranstaltungen: Hier finden Sie intensive Diskussionen und kollegialen Austausch zu praxisrelevanten Themen – rund um die Psoriasis, ihre Komorbiditäten und darüber hinaus. Es erwarten Sie Expert:innen aus der Dermatologie und angrenzenden Fachdisziplinen als Referent:innen – **und das jeweils „ganz in Ihrer Nähe“.**

